

令和2年4月から
全区で支援を
開始します

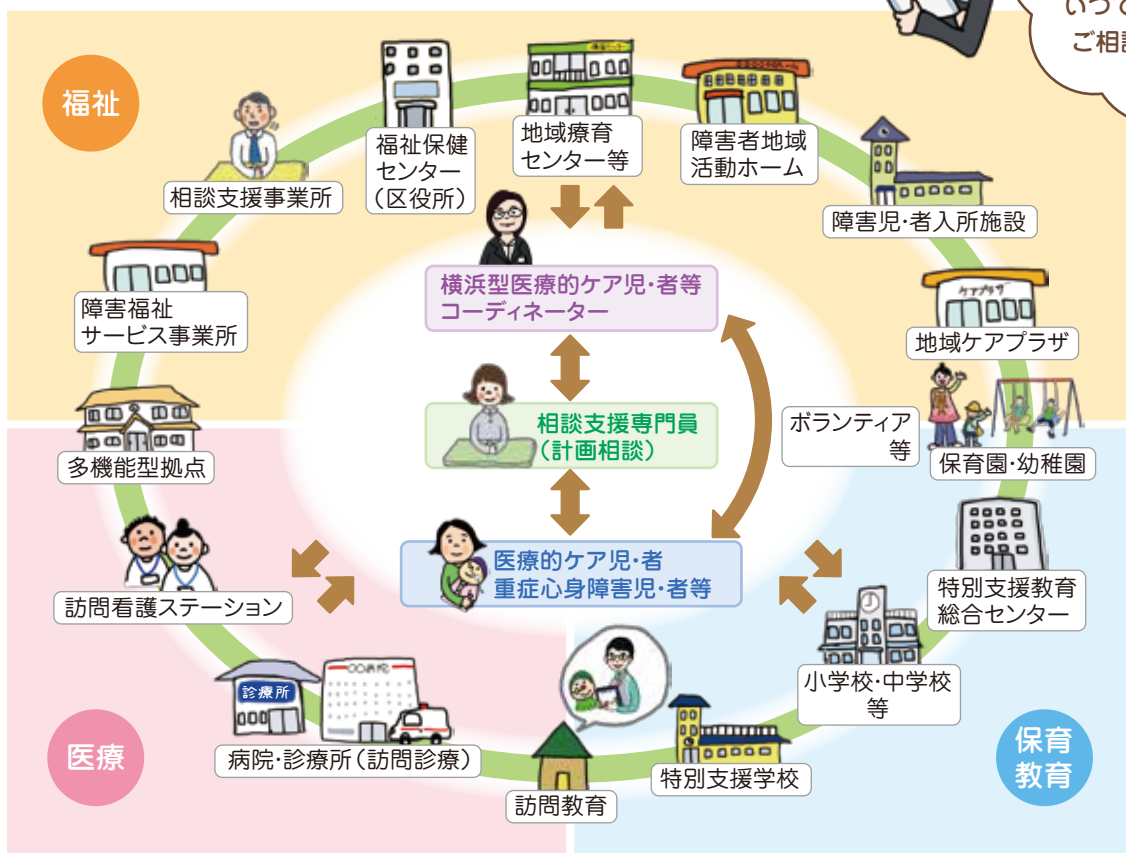
横浜型医療的ケア児・者等 コーディネーターを配置します!

? 横浜型医療的ケア児・者等コーディネーターって、何をする人?

- 医療的ケア児・者等(医療的ケア児・者、重症心身障害児・者等)と必要な医療・福祉・教育などの社会資源をつなぐ人です。
- 専門的な研修を受けた、医師会訪問看護ステーションの看護師です。

各機関の
支援者も!
ご本人・
ご家族も!

医療的ケアが
必要な方で、
困ったことがある場合は、
いつでもお気軽に
ご相談ください!



横浜型医療的ケア児・者等コーディネーターの連絡先

横浜市と
横浜市医師会の
連携事業です

〈受付時間〉月曜日～金曜日/9:00～17:00(※土日・祝日、年末年始を除く)

拠点名	支援する区	電話	FAX
青葉区コーディネーター拠点	緑区・青葉区	045-507-7878	045-507-7813
都筑区コーディネーター拠点	港北区・都筑区	045-910-6586	045-911-6700
鶴見区コーディネーター拠点	鶴見区・神奈川区	070-2628-1077	045-716-8606
旭区コーディネーター拠点	保土ヶ谷区・旭区・泉区・瀬谷区	070-3100-0870	045-363-2991
南区コーディネーター拠点	西区・中区・南区・戸塚区	045-308-7102	045-308-7102
磯子区コーディネーター拠点	港南区・磯子区・金沢区・栄区	045-330-9966	045-753-6633